

4.9. БЛОК ЭЛЕКТРОПРИВОДА ЗАДВИЖЕК БЭЗ

НАЗНАЧЕНИЕ

Блок электропривода задвижек типа БЭЗ предназначен для монтажа вторичных электрических цепей управления приводами пусковой и регулирующей арматуры и осуществления местного управления технологическими задвижками.

Блоки БЭЗ производятся в соответствии с ТУ3434-010-33874352-2015.

Сертификат соответствия № TC RU C-RU.МЮ62.В.01738.

КОНСТРУКЦИЯ

Блок БЭЗ представляет собой металлический корпус с дверью. На двери установлены кнопки управления. По заказу может быть изготовлен блок БЭЗ антивандального исполнения с установкой кнопок внутри корпуса на поворотной передней панели. Внутри блока установлены 34 клеммных зажима 3Н24 на номинальный ток 25А.

Блоки БЭЗ изготавливаются в навесном исполнении, для этого предусмотрен комплект из четырёх крепежных ушек. Для установки блока БЭЗ на трубу предусмотрен фланец с диаметром отверстия 40мм, который крепится в нижней части корпуса. Для крепления к трубе на фланце предусмотрен хомут.

Для подключения блока БЭЗ к задвижке предусмотрен кабель длиной 1,5м. Внутренние схемы электрических соединений выполняются в зависимости от применяемых приводов. Соединение внутри блоков и выходных кабелей могут выполняться как по типовым схемам (табл. 4.9.1), так и по схемам заказчика.

Внешние виды и габаритные размеры указаны на рисунке 4.9.1.

ТЕХНИЧЕСКИЕ ХАРАКТЕРИСТИКИ

Номинальное рабочее напряжение вторичных цепей 400В, 50Гц., номинальный ток 25А.

Степень защиты блоков БЭЗ IP40 в нормальном исполнении и IP54 для БЭЗ в пылебрызгозащищённом исполнении по ГОСТ 14254-80.

СТРУКТУРА УСЛОВНОГО ОБОЗНАЧЕНИЯ

БЭЗ-XX-X-X	БЭЗ - Блок электропривода задвижек.
БЭЗ-XX-X-X	Обозначение исполнения по наличию кнопок управления: 0 - нет кнопок; 3 - есть три кнопки.
БЭЗ-XX-X-X	Обозначение исполнения по защите: Н - нормальное исполнение; П - пылебрызгозащищённое исполнение.
БЭЗ-XX-X-X	Обозначение по типу привода: 1 - привод ПО «Тулаэлектропривод» типа А, Б, В, Г, Д; 2 - привод ПО «Тулаэлектропривод» типа М; 3 - привод арматуры ВАЗ.
БЭЗ-XX-X-X	Обозначения исполнения по виду подключения контрольного кабеля к коробке электропривода: Ш – штепсельный разъём у приводов ПО «Тулаэлектропривод»; С – сальниковый ввод у приводов ПО «Тулаэлектропривод»; ВЗ – ввод электропривода запорной арматуры ВАЗ; ВР – ввод электропривода регулирующей арматуры ВАЗ.

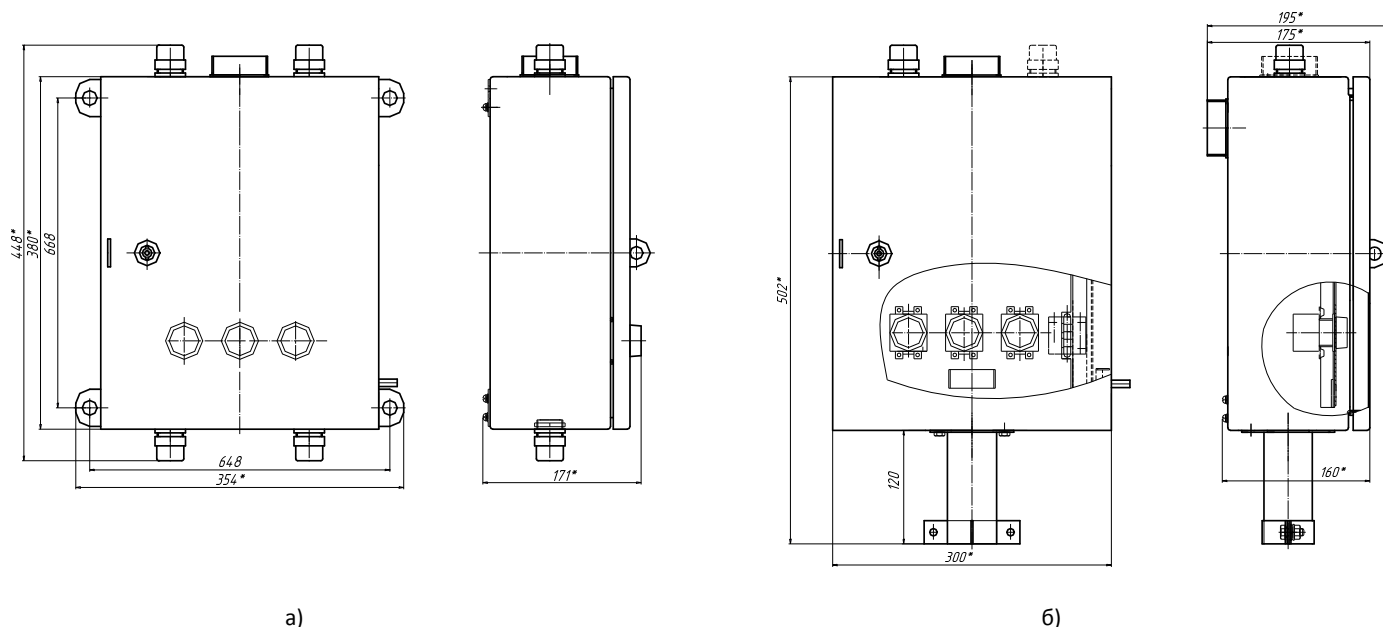


Рис. 4.9.1. Внешний вид блока БЭЗ - а) Навесного исполнения, б) исполнения для установки на трубу.
Кнопки управления установлены внутри блока на поворотной панели.

Таблица 4.9.1. Технические данные блоков БЭЗ

Тип изделия	Номинальное рабочее напряжение вторичных цепей, В	Количество кнопок управления	Количество клеммных зажимов	Количество кабельных выводов	Длина кабельных выводов, м	Габаритные размеры
БЭЗ-ЗП-3-ВЗ	400	3	34	3	1,5	354 x 380 x 171 (Рис. 4.9.1а) 300 x 502 x 195 (Рис. 4.9.1б)
БЭЗ-ЗП-1-Ш				2		
БЭЗ-ЗП-1-С				1		
БЭЗ-ЗП-2-Ш				1		
БЭЗ-ОП-3-ВЗ		-		3		
БЭЗ-ОП-3-ВР				2		
БЭЗ-ОП-1-Ш				1		
БЭЗ-ОП-1-С				1		
БЭЗ-ЗН-3-ВЗ		3		3		
БЭЗ-ЗН-1-Ш				2		
БЭЗ-ЗН-1-С				1		
БЭЗ-ЗН-2-Ш				1		
БЭЗ-ОН-3-ВЗ		-		3		
БЭЗ-ОН-3-ВР				2		
БЭЗ-ОН-1-Ш				1		
БЭЗ-ОН-1-С				1		

ПОРЯДОК ЗАКАЗА

При формулировании заказа блоков БЭЗ необходимо указать тип в соответствии со структурой условного обозначения и техническими данными, указанными в таблице 4.9.1, а также вид установки на стену или на трубу.

Пример формулирования заказа:

Блок БЭЗ с кнопками управления, пылевлагозащищенного исполнения IP54, привод типа А, штепсельный разъем у приводов, для установки на трубу, антивандальный вариант:

«Блок БЭЗ-ЗП-1-Ш, с фланцем для установки на трубу, антивандальное исполнение»

